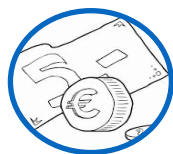


Estimadas familias del colegio CajaGranada permitidnos, una vez más, que solicitemos vuestra atención al igual que hemos realizado en años precedentes.

Somos un grupo de madres y padres entusiastas que conformamos la Junta Directiva del **AMPA Jaraba** y queremos animaros a formar parte de nuestra asociación. En este año tan singular vuestra participación es, si cabe, todavía más necesaria.

Con mejor o peor acierto, pero siempre con el mejor de nuestros propósitos, hemos y estamos dedicando parte de nuestro tiempo libre en servir de **cauce de comunicación** de las familias con el colegio y a contribuir a **la mejora del funcionamiento del colegio** en todos los aspectos (educativo, social, servicios, equipamientos e infraestructuras...).

¿Cómo puedo colaborar?



CONTRIBUYE

Cuota **25 € / familia**



PARTICIPA

Preparación de fiestas
Comisiones de trabajo



IDEAS

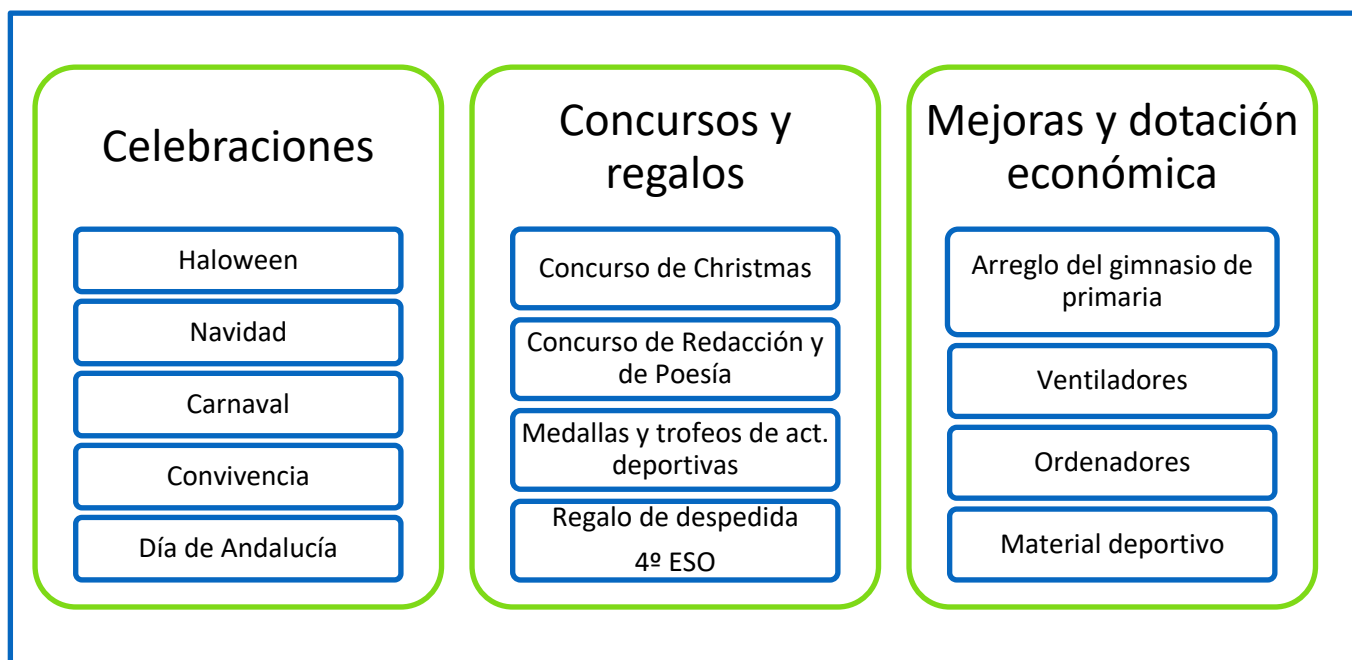
Aporta sugerencias
Comparte inquietudes y
necesidades

La cuota de asociado y asociada al AMPA es anual y asciende a la cantidad de **25 € por familia**. Es de carácter voluntario y no lucrativo. Se trata de una pequeña aportación que, sin embargo, administramos de forma minuciosa y permite organizar actividades y acometer mejoras de los servicios e instalaciones del colegio, redundando en beneficio de todos los alumnos y las alumnas.

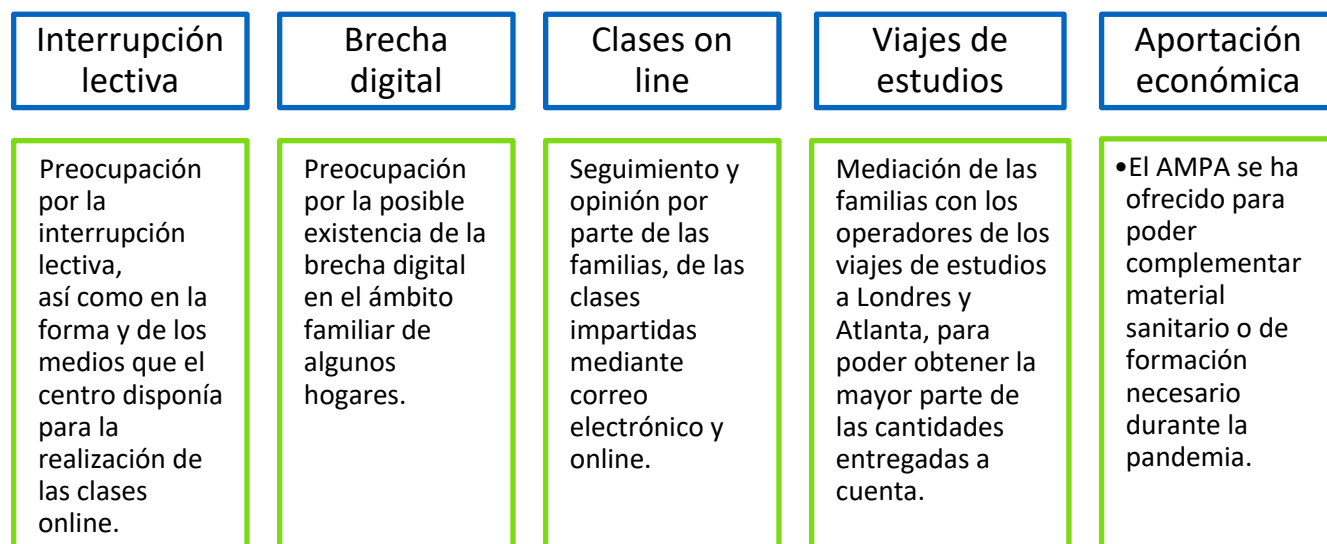
Para contactar con nosotros, aportar tus ideas o sugerencias podéis escribir al correo electrónico:

ampajaraba@gmail.com

Actividades más destacadas de los últimos cursos



Actuaciones realizadas durante el COVID-19



Representamos a las familias

